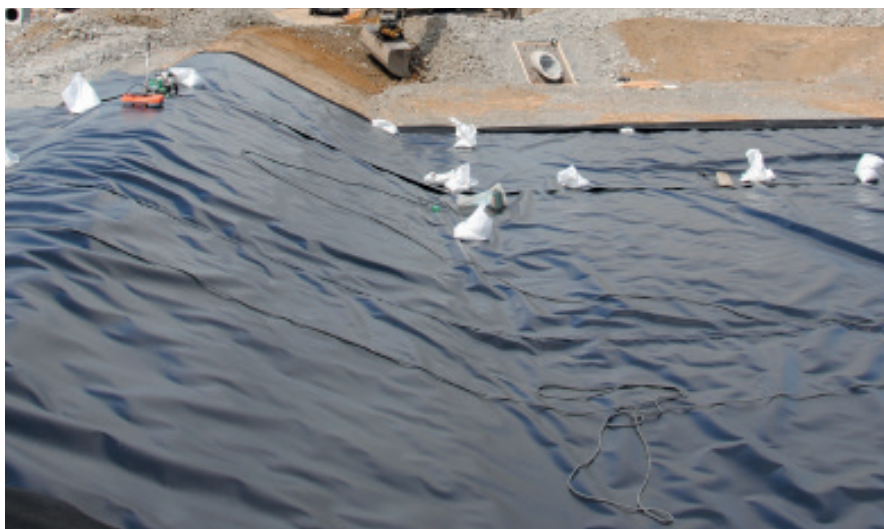


# Junifol HDPE membran

Anvendes til bl.a. miljøopgaver



Junifol HDPE geomembran tilbydes med både en glat og en struktureret overflade, enkelt- eller dobbeltsidet.

Den kan svejses i tykkelser fra 1,0 mm og opfylder kravene i DS/INF 466.

Junifol HDPE geomembran er fremstillet af High-Density PolyEthylene (HDPE), og har en høj kemisk resistens, der gør den velegnet i særligt aggressive miljøer og anvendes derfor ofte til miljøopgaver, som f.eks. forureningssager og deponier.

Tekniske data

Materialeegenskaber	Testmetode	Enhed	HDPE
Materiale	DSC analyse		High-Density Polyethylene
Tykkelse	EN 1849-2	mm	1,0/1,5/2,0/2,5
Rullebredde	EN 1848-2	m	5,1 og 8,0
Overflade			glat/glat el. glat/ru el. ru/ru
Densitet	ISO 1183	g/cm <sup>3</sup>	≥ 0,942
Dimensionsstabilitet	ISO 1107-2	%	± 2
Hydrauliske egenskaber			
Permeabilitet, væsker	EN 14150	m <sup>3</sup> /(m <sup>2</sup> .d)	< 1,0 E-06
Permeabilitet, gas	ASTM D 1434	m <sup>3</sup> /(m <sup>2</sup> .d)	1,0 mm: 0,135 E-03 / 1,5/2,0/2,5/3,0 mm: 0,040 E-03
Mekaniske egenskaber			
Trækstyrke, langs/tværs	EN ISO 527-1,3	N/mm <sup>2</sup>	32/32
Maks. brudforlængelse, langs/tværs	EN ISO 527-1,3	%	800/800
Flydespænding, langs/tværs	EN ISO 527-1,3	N/mm <sup>2</sup>	18/18
Forlængelses ved flydning, langs/tværs	EN ISO 527-1,3	%	12/12
Punkteringsmodstand	EN ISO 12236	kN	3,2 / 4,3 / 5,0 / 6,0
Friktionsvinkel	EN ISO 12957-1	Grader	22° / sand
Rivstyrke	ISO 34-1	N/mm (N)	130
Termiske egenskaber			
Skørhedstemperatur	EN 495-5	°C	-30
Lineær termisk ekspansionskoefficient	ASTM D 696	mm/(mm.K)	2,0 E-04
Holdbarhed og kemisk resistens			
Vejrresistent	EN 12224		Membranen skal tildækkes indenfor 1 år. <25% reduktion af trækstyrke og forlængelse ifh. til de oprindelige værdier. Holdbar i mindst 25 år.
Oxidationsstabilitet	EN 14575		<25% reduktion af trækstyrke og forlængelse ifh. til de oprindelige værdier. Reduktion af OIT < 45%
"Stress crack" modstand	EN 14576 ASTM D 5397	h	≥ 336
Rodfasthed	CEN/TS 14416		Godkendt
Kemikalieresistent	EN 14414		Godkendt (metode A, B, C, D)
Resistens over for udvaskning	EN 14415		Godkendt (metode A, B, C)
Carbon black indhold	EN ISO 11358	%	2-3